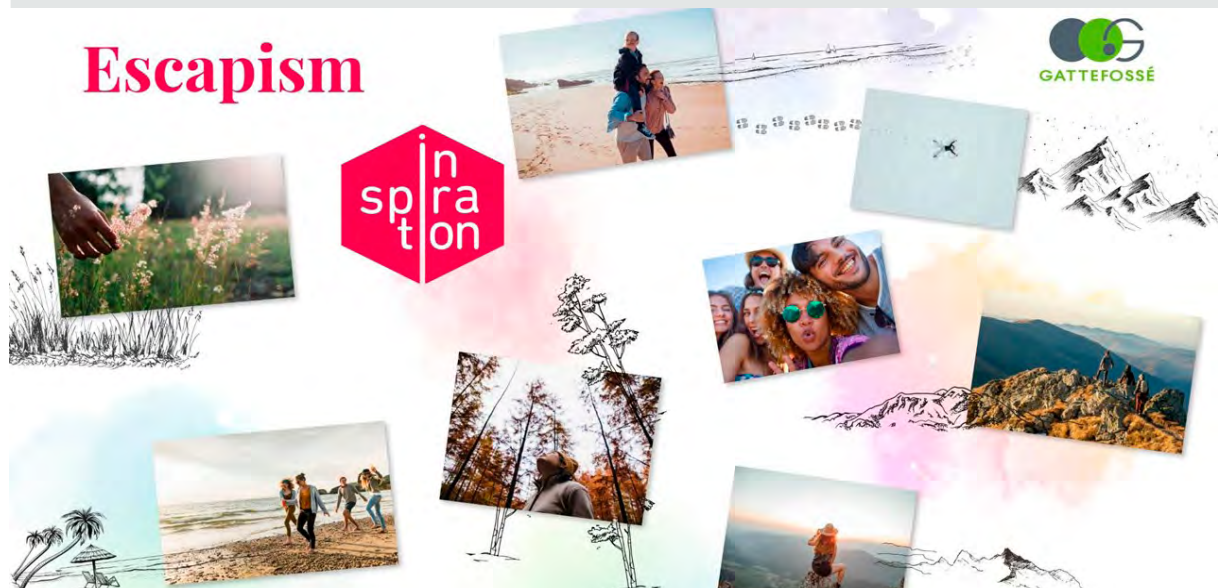


Inspiration 2022, la nouvelle collection de formulations Gattefossé est arrivée

Escapism



Communiqué de Presse

Lyon - Le 11 janvier 2022

C'est sur le thème de l'évasion que Gattefossé lance sa nouvelle collection Inspiration 2022, *Escapism*, une invitation à rêver à de nouvelles destinations tout en repensant sa façon de voyager.



Le laboratoire d'applications Gattefossé a développé des formules pratiques et innovantes sous forme de textures solides, plus durables, pour accompagner les voyageurs dans leurs nouvelles aventures.



"Inspiration est une collection de formules dont le but est, comme son nom l'indique, d'inspirer les formulateurs par la mise en valeur des ingrédients Gattefossé dont nous repoussons les limites en formulation. Chaque année, nous réfléchissons à une ou plusieurs thématiques qui viendront illustrer nos nouvelles formules. L'idée est que nos équipes laissent libre court à leur imagination et à leur créativité, pour proposer des formules originales et surprenantes tout en respectant notre charte en termes de naturalité et de durabilité".

Flora Bollon, chef de produits Texture & Applications chez Gattefossé

Des cosmétiques adaptées au voyage

La cosmétique solide n'est pas seulement une tendance depuis quelques temps, elle s'inscrit dans un mouvement mondial visant à protéger la planète en réduisant l'impact environnemental global, y compris en matière de beauté.

Les produits cosmétiques solides présentent de nombreux avantages et leurs caractéristiques sont adaptées aux voyages. Facilement transportables, ils sont plus petits et plus légers que les versions conventionnelles. Ils sont aussi multifonctionnels, avec une taille qui peut être adaptée à la durée du voyage et ne laissent aucun déchet derrière eux.



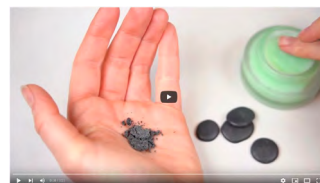
Escapism, un kit composé de 5 nouvelles formules

Cette année, Gattefossé a développé 5 formulations : *Magma Mask*, un masque sous forme de surprenants galets noirs ; *Everything Balm*, un baume anhydre multifonction ; *Softer Skin Stick*, un gommage sous forme de stick pour plus de praticité ; *Scalp & Body Scrub*, une cire exfoliante qui se rince facilement ; et enfin *Slide n' Foam*, un nettoyant visage solide qui invite à une nouvelle gestuelle.

Focus sur le *Magma Mask*

Magma Mask est un masque à 98% d'origine naturelle qui se présente sous la forme de surprenants galets solides noirs. Un galet représente une dose de produit, ce qui permet d'emporter seulement la quantité nécessaire avec soi.

Premièrement, émiettez un galet dans le creux de votre main, puis prenez une petite quantité du *Everything Balm* (ou à défaut de l'eau chaude). Mélanger jusqu'à obtenir un masque épais noir à étaler directement sur la peau et rincer après 10 minutes.



Pour en savoir plus et découvrir l'intégralité de la collection, rendez-vous à Paris les 11 et 12 janvier à **Cosmet'Agora stand 90-91** et sur notre [page internet dédiée](#).

A propos de Gattefossé

[Gattefossé](#) est un groupe lyonnais qui développe et produit des ingrédients de spécialité pour les industries cosmétique et pharmaceutique. Spécialiste de la chimie des lipides et de l'extraction végétale, il propose également son expertise en formulation au sein de ses 4 laboratoires d'applications.

Il commercialise ses produits dans plus de 60 pays dans le monde, grâce à ses 12 filiales et son réseau de distribution qui assurent un support technique solide à ses clients.

L'entreprise est restée indépendante et gouvernée par les familles fondatrices depuis sa création en 1880.

Relations presse

Claudine Blondet
cblondet@gattefosse.com
Tel.: +33 4 26 04 19 81
www.gattefosse.com

