



COMMUNIQUE DE PRESSE

## Color Pulse : Gattefossé renforce sa position en maquillage avec sa dernière collection de formules

Lyon, France – 28 Octobre 202

**Renommé pour son expertise soin et sensorialité, Gattefossé place l'année 2024 sous le signe du maquillage. Plus qu'un simple kit de formules, Color Pulse représente le savoir des équipes Gattefossé en matière de formulation de maquillage sensoriel, performant et naturel.**

### Les ingrédients Gattefossé au service d'un maquillage haute performance

Avec le lancement [d'Emulium® Illustro](#) en 2019 - un émulsionnant E/H hautement compatible avec les pigments et les filtres UV - Gattefossé a fait son entrée dans l'univers des formulations pigmentées. Depuis, l'entreprise a poursuivi ses recherches en recrutant des experts du domaine et en explorant les compatibilités et les possibilités offertes par ses ingrédients dans les cosmétiques colorés.

Une variété de formules et de présentations ont été développées pour mettre en avant les dernières tendances afin d'inspirer les clients et de leur partager des conseils techniques.



"La formulation de maquillage est un domaine d'expertise incroyablement intéressant, notamment de par la créativité nécessaire. Après l'essor de la naturalité en soin, les marques ont aussi pris le tournant en maquillage malgré le défi que cela représente. Cela fait déjà quelques années que les équipes de Gattefossé s'y consacrent avec passion, et nous sommes désormais prêts à accompagner nos clients dans cette belle aventure vers un maquillage plus naturel."

Lysiane Teyssier, Cheffe de Produit Texture et Applications Cosmétiques France

## Un nouveau kit composé de 13 formules colorées

Cette nouvelle collection propose 13 formules qui sauront répondre aux besoins de chacun : pour une application sur le visage, les yeux et les lèvres, offrant des couvrances allant de légères à intenses, des finis brillants à mats, et une large palette de teintes, des plus claires aux plus foncées. Toutes les formules affichent un haut pourcentage de naturalité et sont disponibles dans divers formats (liquide, crème, stick et poudre) ainsi que différents types de formulations (émulsion E/H, H/E et anhydre).



« Avec mon équipe, nous sommes très fiers de ce kit Color Pulse, sur lequel nous avons travaillé pendant trois ans. Nous sommes convaincus qu'il séduira les passionnés de maquillage, car il propose à la fois des formules essentielles pour lancer une ligne de maquillage et des formules plus créatives et challengeantes. Nous avons pris grand plaisir à élaborer chaque formule tout en poussant les ingrédients de Gattefossé à donner le meilleur d'eux-mêmes. »

Patricia Sengel, Responsable Formulation Cosmétique

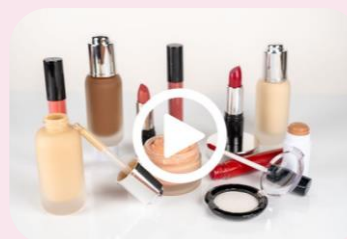
### Focus sur le **Serum Foundation** | 2906-1.22

Conçu pour sa haute sensorialité, [cette texture](#) sérum glisse facilement sur la peau pour unifier le teint avec un effet peau nue. Développé en trois teintes, toutes avec les mêmes propriétés, il sera facile de décliner la formule en une large gamme de teintes. Emulsifié avec **Emulium® Illustro**, ce sérum est formulable à froid et contient plus de 97% d'ingrédients d'origine naturelle.



### Pour en savoir plus

Découvrez la collection en action dans [cette vidéo](#), ou visitez la [page dédiée](#).



Relations presse : Claudine Blondet – [cblondet@gattefosse.com](mailto:cblondet@gattefosse.com) – tel: +33472229800 – [www.gattefosse.com](http://www.gattefosse.com)

### A propos de Gattefossé

Le Groupe Gattefossé est composé d'une communauté de collaborateurs, tous animés par une double mission : la performance de ses produits et l'accompagnement personnalisé de ses clients.

Gattefossé développe, produit et commercialise des excipients pharmaceutiques et des ingrédients cosmétiques d'origine naturelle pour les industries de la beauté et de la santé dans le monde, à travers ses 12 filiales et son réseau de distribution dans 80 pays.

Spécialiste de la chimie des lipides et de la chimie du végétal, Gattefossé propose également son expertise en formulation grâce à ses 4 centres techniques d'excellence en France, Chine, Inde et aux Etats-Unis.

Les questions environnementales, sociales et sociétales ont toujours fait partie de la culture de l'entreprise familiale française, créée à Lyon en 1880. Elle s'appuie aujourd'hui sur une démarche RSE déterminée pour construire sa stratégie d'innovation et de développement.